



Pfarrei Sachseln

Pfarreisekretariat 041 660 14 24
 MO: 08.00–11.30/13.30–17.30
 DI/MI/DO: 08.00–11.30
 FR: 13.30–17.30
 pfarramt@pfarrei-sachseln.ch
 www.pfarrei-sachseln.ch

Seelsorgeteam

Pfarrer Daniel Durrer 041 660 14 24
 P. Mihai Perca 079 539 17 32
 P. Josef Rosenast 041 660 12 65
 Cristinel Rosu 041 660 01 66

Gedächtnisse

Samstag, 15. Mai

09.15 Stm. Berta Omlin und
 Angehörige, ehemals Spis.

Mittwoch, 19. Mai

09.15 Stm. Geschwister Trudy und
 Brigitte Anderhalden und Eltern,
 Edisriederstrasse 11.

Samstag, 22. Mai

09.15 Stm. Franz Schröder-Grisiger,
 Gersmattstrasse 4.

Maiandachten

Maiandachten feiern wir jeweils
 an folgenden Terminen:
 Sonntag und Dienstag um 19.30
 in der Pfarrkirche
 Montag, 17.00, Kapelle Ewil
 Freitag, 19.30, Kapelle Edisried

Gottesdienste

Samstag, 8. Mai

09.15 Gedächtnisgottesdienst
 18.00 Vorabendmesse

Sonntag, 9. Mai – 6. Sonntag der Osterzeit – Muttertag

08.30 und 10.00 hl. Messe; Opfer: Obwaldner Sozialfonds
 19.30 Maiandacht

Montag/Dienstag, 10./11. Mai

09.15 hl. Messe
 20.00 Obwaldner Landeswallfahrt nach Sachseln

Mittwoch, 12. Mai

09.15 hl. Messe
 18.00 Vorabendmesse

Donnerstag, 13. Mai – Christi Himmelfahrt

08.00 und 10.00 hl. Messe; Opfer: Kirchliche Berufe
 08.45 Flurprozession

Freitag, 14. Mai

09.15 hl. Messe

Samstag, 15. Mai

09.15 Gedächtnisgottesdienst
 18.00 Vorabendmesse

Sonntag, 16. Mai – 7. Sonntag der Osterzeit

08.30 und 10.00 hl. Messe; Opfer: Arbeit der Kirche in den Medien
 19.30 Maiandacht

Montag, 17. Mai

09.15 hl. Messe

Dienstag, 18. Mai

09.15 hl. Messe
 19.30 Maiandacht

Mittwoch, 19. Mai

09.15 hl. Messe

Donnerstag, 20. Mai

11.00 hl. Messe

Freitag, 21. Mai

09.15 hl. Messe

Samstag, 22. Mai

09.15 hl. Messe
 18.00 Vorabendmesse

Spirituelle Begegnungen in der Kapelle vom Felsenheim

Im Haus *Felsenheim LebensArt im Alter* lädt die Kapelle zu stillem Verweilen und Gebet ein. Wöchentlich ist jeweils am Donnerstag das Rosenkranzgebet, dieses wird von einer Gruppe Frauen geleitet. Ihnen einen herzlichen Dank für den wertvollen Dienst. Ebenso feiern wir am Samstag den Gottesdienst zum Sonntag. Zurzeit sind diese Gottesdienste nur für die Bewohnerinnen und Bewohner des Hauses zugänglich.



Drei Jahre sind es nun her, dass die Verantwortlichen des Felsenheims die Pfarrei anfragten, ob sie nebst den gewohnten Feiern monatlich eine offene spirituelle Begegnung in der Hauskapelle gestalten würde. Im gemeinsamen Feiern von Ritualen, Hören von Bibelgeschichten, Beten, Singen, Schweigen, aber auch im Austausch über Glaubens Themen sollen die Heimbewohnerinnen und -bewohner spirituelle und geistige Nahrung empfangen.



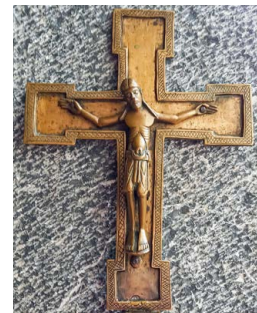
Die Pfarrei führt seitdem monatlich die «Begegnung in der Kapelle» durch. Die Teilnehmenden zeigen immer wieder grosse Dankbarkeit für die guten Impulse und die stärkende Gemeinschaft, die sie während der Begegnung erleben dürfen. Das Leitungsteam, im Moment bestehend aus Agnes Kehrl, Romy Isler und Cristinel Rosu, schätzt es sehr, Teil dieser Gemeinschaft zu sein und freut sich auf viele weitere Begegnungen.

Landeswallfahrt zu Bruder Klaus



Am Montag und Dienstag, 10./11. Mai, feiern wir jeweils abends um 20.00 den Gottesdienst zur diesjährigen Landeswallfahrt in unserer Pfarrkirche. Die Teilnehmerzahl ist weiterhin auf 50 Personen beschränkt. Erst recht ist es wertvoll, die verschiedenen Anliegen unserer Zeit mit Bruder Klaus, wenn auch im kleinen Kreis und stellvertretend für viele, vor Gott zu tragen und Kraft zu schöpfen für die Herausforderungen des Alltags.

Flurprozession – Bittgang



Romanisches Vortragskreuz, Sachseln.

Am Fest Christi Himmelfahrt, 13. Mai, halten wir in der Pfarrei Sachseln nach dem Gottesdienst um 08.00, um ca. 08.45, eine Flurprozession. Betend sind wir auf dem Weg und bitten an vier Stationen um den Segen Gottes für alles, was er den Menschen anvertraut hat, Frieden, Gerechtigkeit und die Bewahrung der Schöpfung. Am Festagnachmittag hält die Kaplanei Flüeli ihren Bittgang zur Pfarr- und Wallfahrtskirche Melchtal. Treffpunkt 13.00 beim Dorfplatz. Um 15.00 ist Andacht in der Wallfahrtskirche Melchtal.